

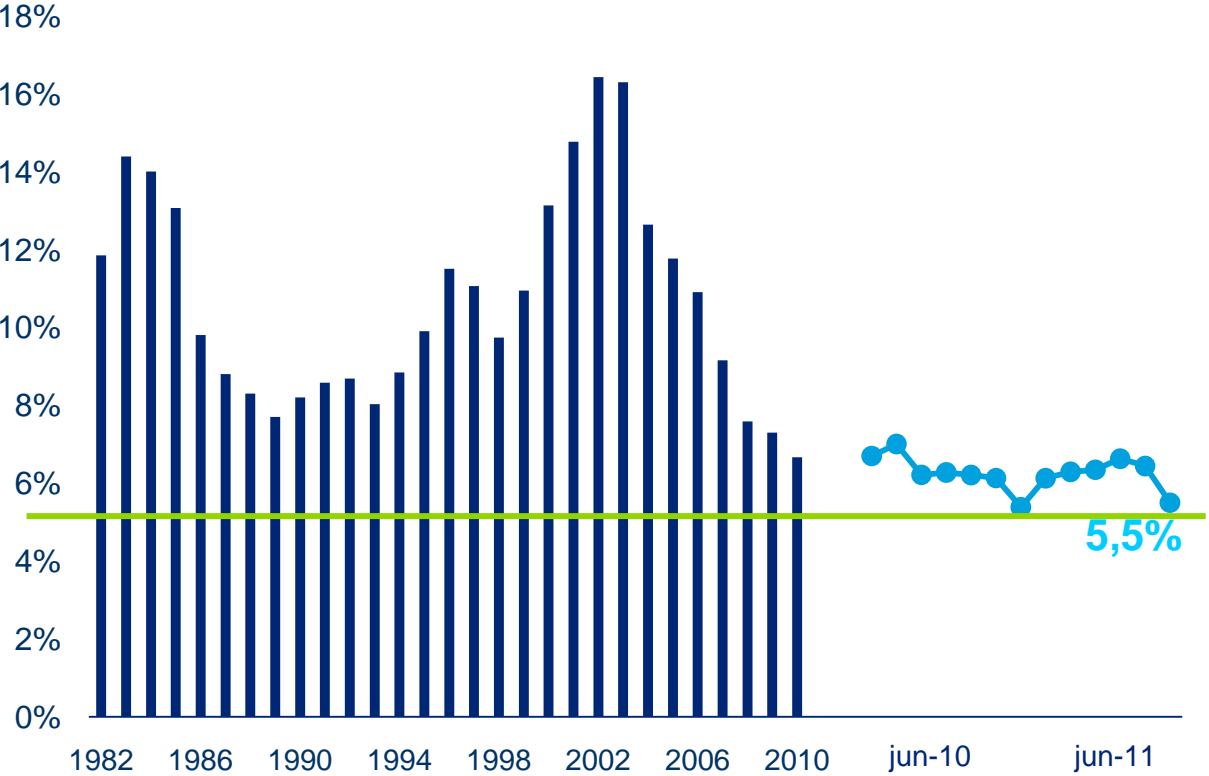
Uruguay: preparando talentos para la exportación de servicios

Desafíos estratégicos de la gestión de personas

23 de agosto de 2011



El desempleo se ubica en niveles mínimos en términos históricos



**El 80% que permanece
desempleado, no terminó la
secundaria**



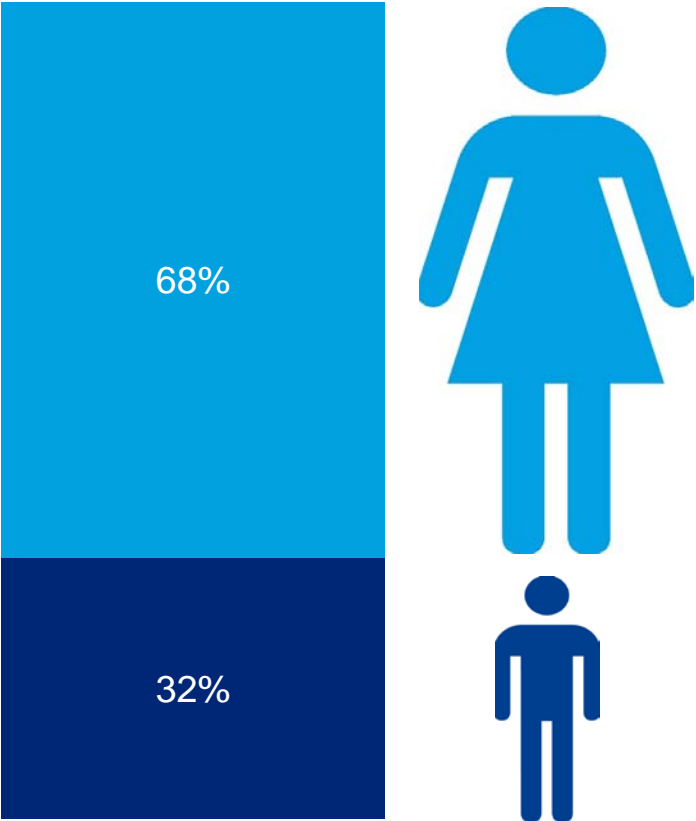
Además, el 19% de las personas ocupadas están buscando otro trabajo

Se estima que el costo total de reemplazar a cada empleado es de una a dos veces el salario anual de la persona.



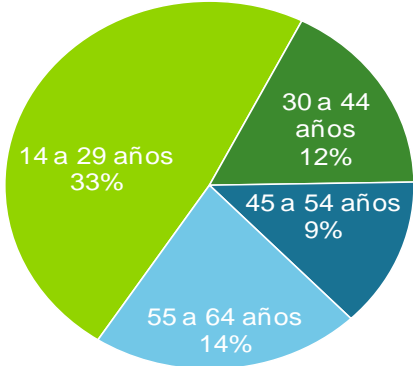
Probablemente los primeros en encontrar otro trabajo sean los mejores talentos

Composición de la población en edad de trabajar que no está volcada al mercado laboral

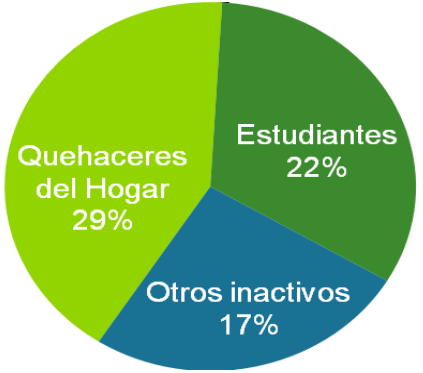


Población en edad de trabajar que se encuentra inactiva

Mujeres Inactivas por edad



Mujeres inactivas por actividad



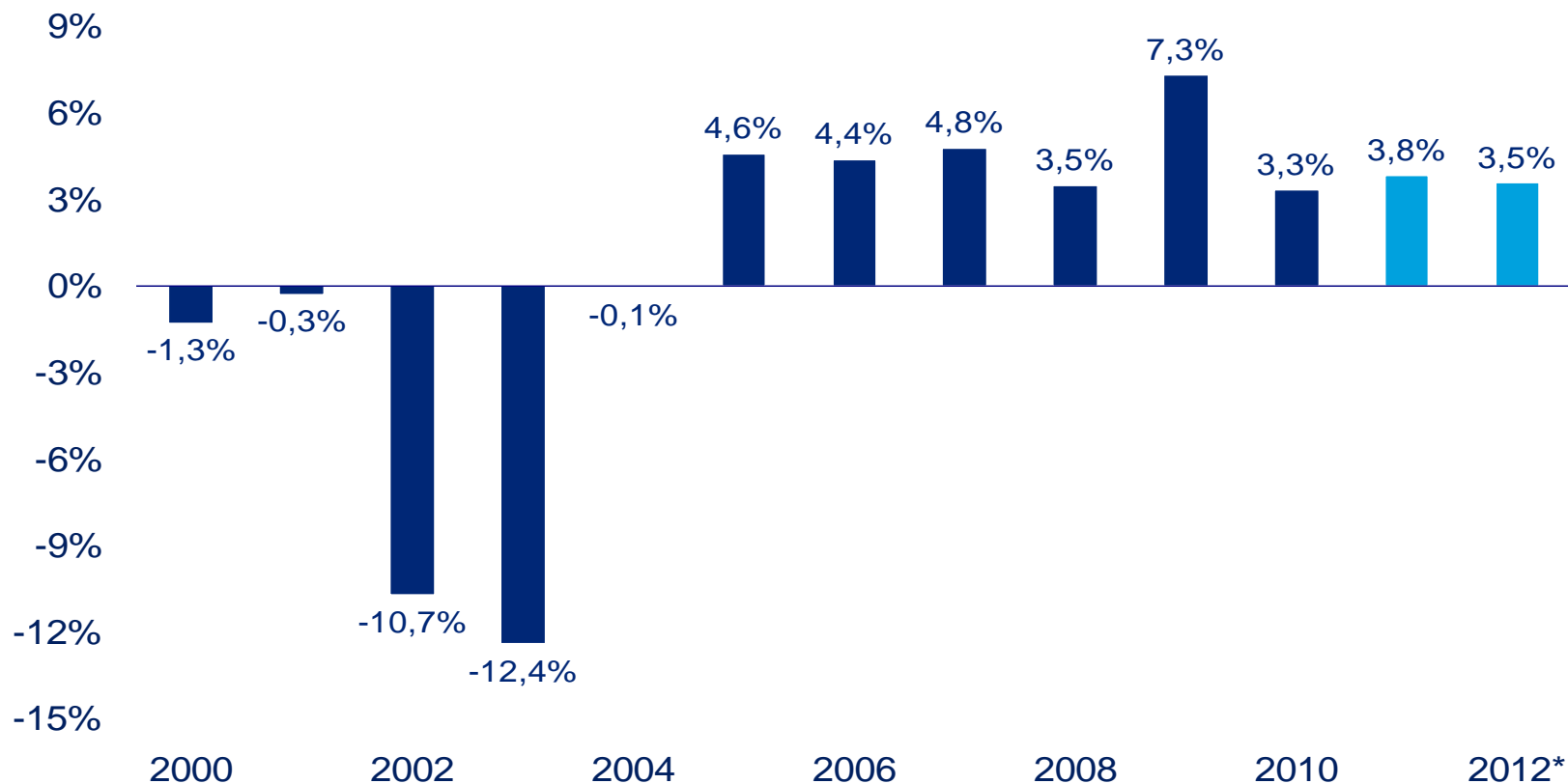
Mujeres inactivas por nivel de instrucción

Del total de mujeres de entre 14 a 29 años, su amplia mayoría (aproximadamente 128.000 mujeres) se encuentra transitando procesos de formación educativa y por lo tanto son potenciales trabajadoras calificadas.

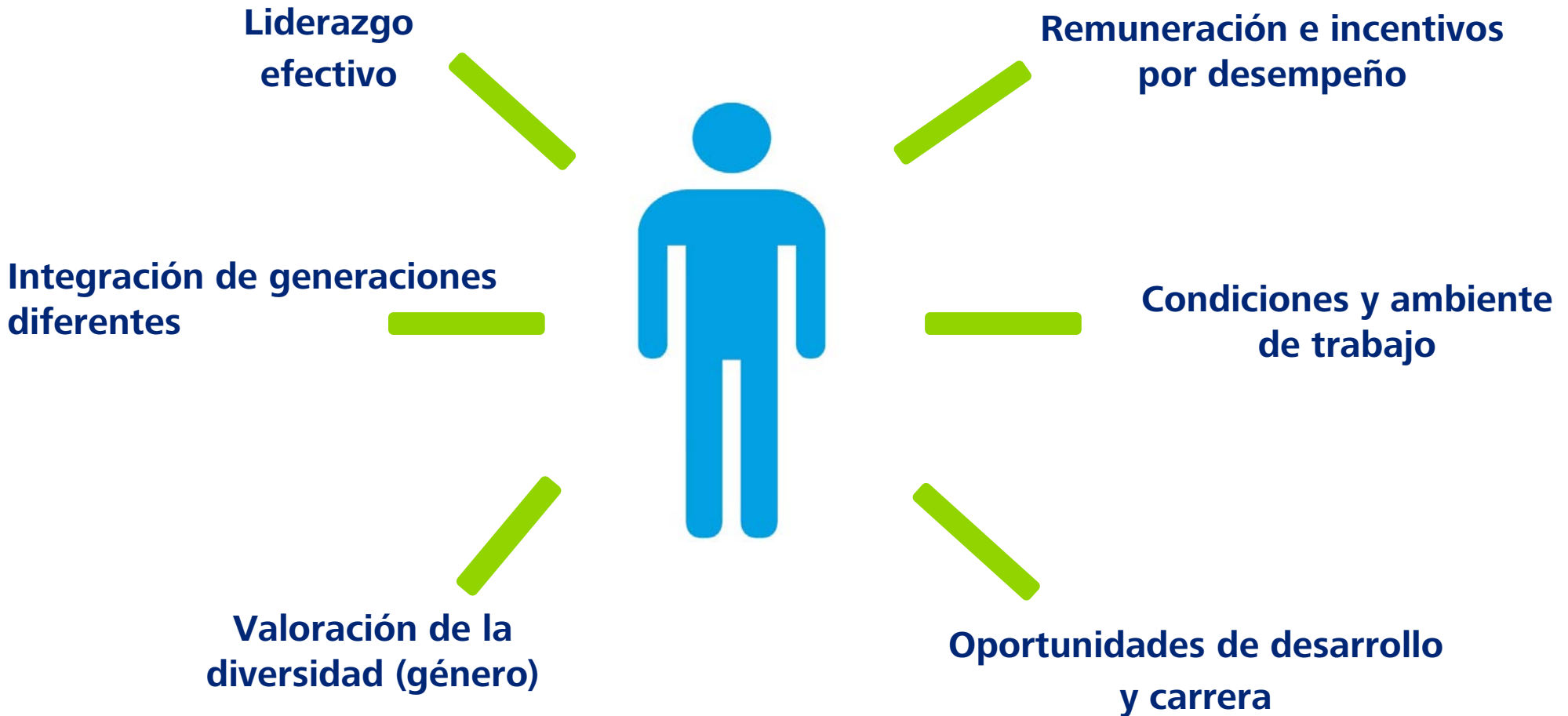
En este marco de perspectiva económica favorable y de bajo desempleo, los salarios continuarán subiendo en los próximos años

Salario real (total de la economía)

Variación promedio anual



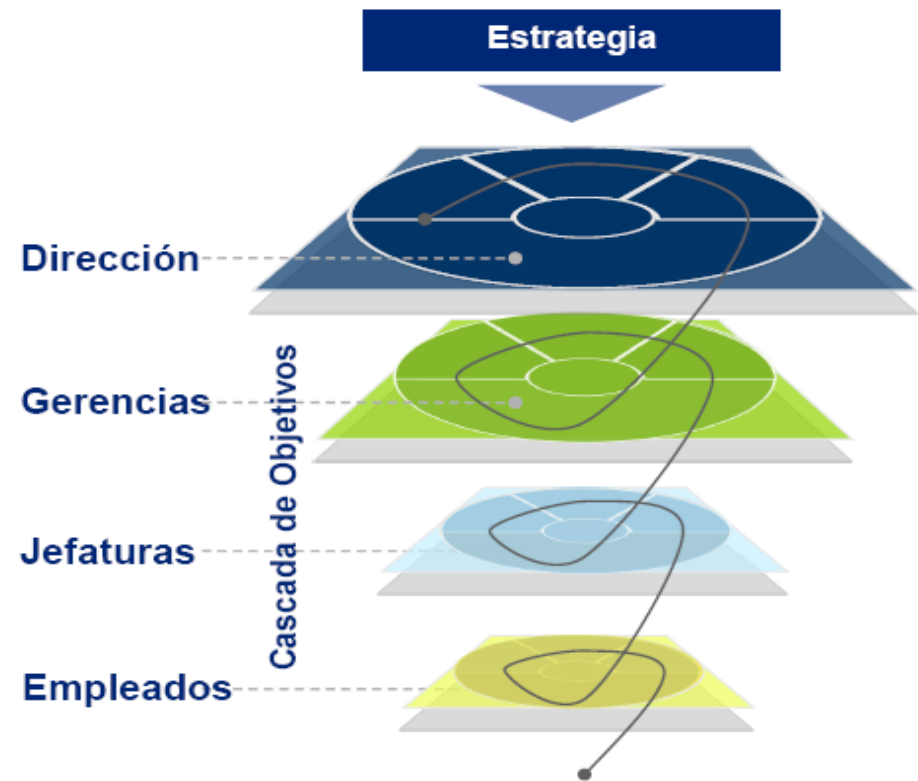
Contar con una propuesta de valor integral



La evaluación del desempeño es una de las herramientas más útiles que las organizaciones tienen para el logro de sus objetivos, pudiendo alinear los esfuerzos del personal al logro de dichos objetivos/metetas.

¿qué implica realmente?

Implica, que cada persona entienda el vínculo entre su desempeño y la performance de la organización



Desempeño y Productividad



Medir objetivos de gestión y el nivel actual de las competencias

Identificar el potencial de cada persona

Desarrollar las competencias clave para el logro de la estrategia

Impulsar una cultura orientada a la mejora de la productividad

Deloitte se refiere a una o más de las firmas miembros de Deloitte Touche Tohmatsu Limited, una compañía privada del Reino Unido limitada por garantía, y su red de firmas miembros, cada una como una entidad única e independiente y legalmente separada. Una descripción detallada de la estructura legal de Deloitte Touche Tohmatsu Limited y sus firmas miembros puede verse en el sitio web www.deloitte.com/about.

Deloitte presta servicios de auditoría, impuestos, consultoría y asesoramiento financiero a organizaciones públicas y privadas de diversas industrias. Con una red global de firmas miembros en más de 140 países, Deloitte brinda sus capacidades de clase mundial y su profunda experiencia local para ayudar a sus clientes a tener éxito donde sea que operen. Aproximadamente 170.000 profesionales de Deloitte se han comprometido a convertirse en estándar de excelencia.